

Provincial por equipos (ronda 1)
Cuenca; 13-12-2014.

□ Carlos López (1780) [Esaques]
■ Ignacio Crespo [Peón avanzado]

14 ♖h3 ♗e5
15 ♖f4 ♘b7
16 ♙d3 ♜fc8
17 ♗cd5 ♗xd5
18 exd5 a5?!

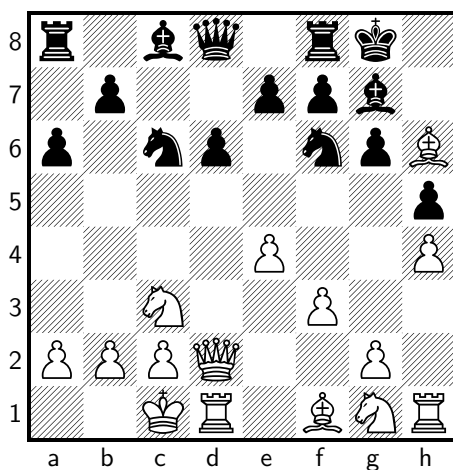
1 e4 g6
2 d4 ♙g7
3 ♗c3 d6
4 ♙e3 ♗f6
5 f3 O-O
6 ♖d2 c5
7 O-O-O

7 dxc5 dxc5 8 ♖xd8 ♜xd8 9 ♙xc5 ♗c6 ±∞

7 ... cxd4
8 ♙xd4 ♗c6
9 ♙e3 a6

≥ 9... ♖a5 10 ♖b1 ♜b8 [10... ♙e6]

10 h4 h5
11 ♙h6



11 ... b5
12 ♙xg7 ♖xg7
13 ♖b1

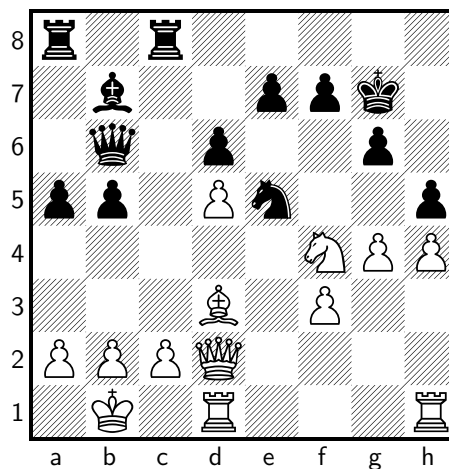
13 ♗ge2

13 ... ♖b6?!

13... ♖a5

18... ♗xd3

19 g4!



±. También es posible 19 ♗xh5+ gxh5 20 ♖g5+ ♖f8 21 ♙f5 ♗g6 22 ♜he1 ♖f2 23 ♙xg6 fxg6 24 ♖xe7+ ♖g8 ±.

19 ... ♗xf3

19... ♗xd3? 20 ♖xd3 (→h5). Si 20... ♜h8 21.gxh5 +- . Si 20... hxg4 21.h5 +- .

20 ♖g2 hxg4

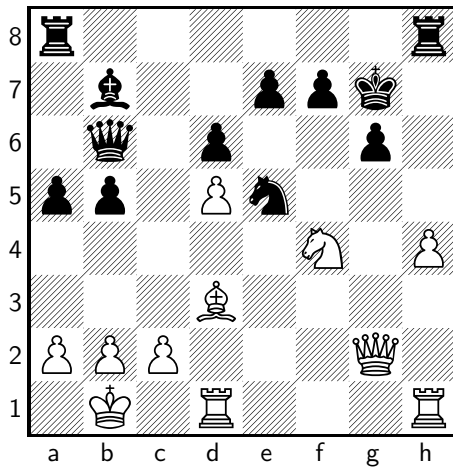
20... ♖e3

21 ♖xg4

Es posible 21 h5

21 ... ♗e5

22 ♖g2 ♜h8



23 ♖xg6! ♘xg6

23... hxg6 24 h5 →+-.

24 h5 ♖ag8

Creo que algo mejor es 24... ♖e3

25 ♘e6+!! fxe6

26 ♖xg6+

Las negras abandonaron, pues el mate es inevitable.

